

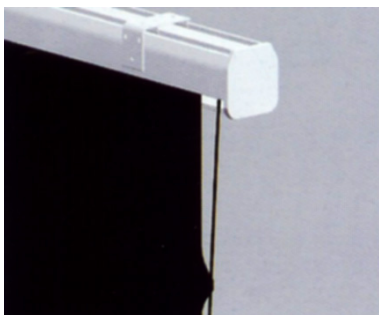


16:9



Produkte des Herstellers MAXLum zeichnen sich besonders durch ihr überdurchschnittlich gutes Preis-Leistungsverhältnis aus. Dank neuester Tuchtechnologie holen sie das Beste aus Ihrem Beamer raus und können Videofilme originalgetreu in Ihrem Wohnzimmer wiedergeben.

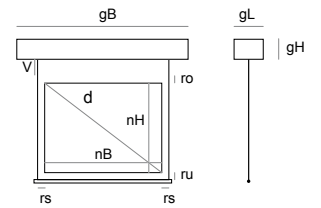
Die Tensioned Leinwände lassen sich nicht nur fast unsichtbar in jeden Raum über eine Decken- oder Wandmontage integrieren, sondern sie lassen sich schnell und einfach installieren. Das Projektionstuch ist besonders flach durch die Spannvorrichtung. Aus diesem Grund sind sie ideal nicht nur für jedes Heimkino, sondern für alle Arten der Daten- und Videoprojektion. Die Tensioned Leinwand kommt mit einer Funk-Fernbedienung, um die Handhabung noch komfortabler und einfacher zu machen.



Ihre Vorteile:

- Ideal für Kurzstanz-Beamer
- Durch das Seilsystem hängt die Leinwand perfekt flach
- Stufenlos arretierbar
- Einfache Decken- und Wandmontage
- Fast unsichtbare Integration in jeden Raum
- Schwarzer Rand – wesentlich bessere Kontrastwahrnehmung vom projizierten Bild
- Schwarze, lichtundurchlässige Rückseite – so wird die maximale Lichtausbeute gewährleistet
- Elegantes, weißes Gehäuse
- Kabelausschuss auf der linken Seite, von vorne betrachtet
- Befestigungsmaterial für die Wandmontage im Lieferumfang enthalten sowie eine detaillierte Montageanleitung

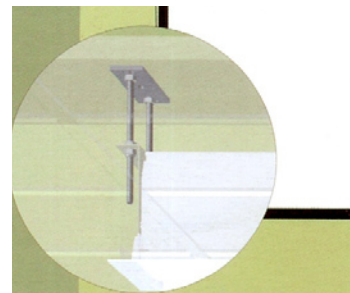
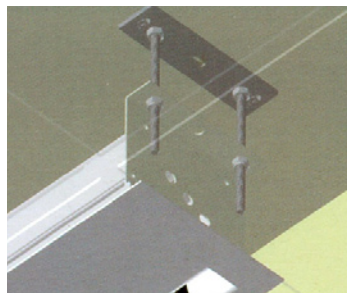
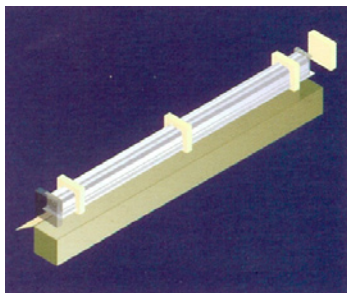
Spezifikationen



Vorlauf (V)	50 cm
Gainfaktor	1,2
Tuchtyp	D
Tuchmaterial	nahtloses Gewebe
Gehäusefarbe	weiß

16:9

Artikelnummer	16752	16753	16754
Nutzmaß (nBxnH)	305x172 cm	244x137 cm	213x120 cm
Abmessung	355x202 cm	294x167 cm	263x150 cm
Diagonale (d)	323 cm	256 cm	225 cm
Rand (ro/ru/rs)	15 cm	15 cm	15 cm
Gewicht	28 kg	23 kg	20 kg
Gehäusemaß (gBxgLxgH)			



Die MAXlum Elektrik Tensioned gibt es auch als Deckeneinbaulösung.
Preise und Größen auf Anfrage.