

DC550

Dokumentenkamera / Visualiser

Mehr Details für
besseren Unterricht



8MP Kamera



Tolle Bilder in Full HD



Großer DIN A3 Aufnahmebereich



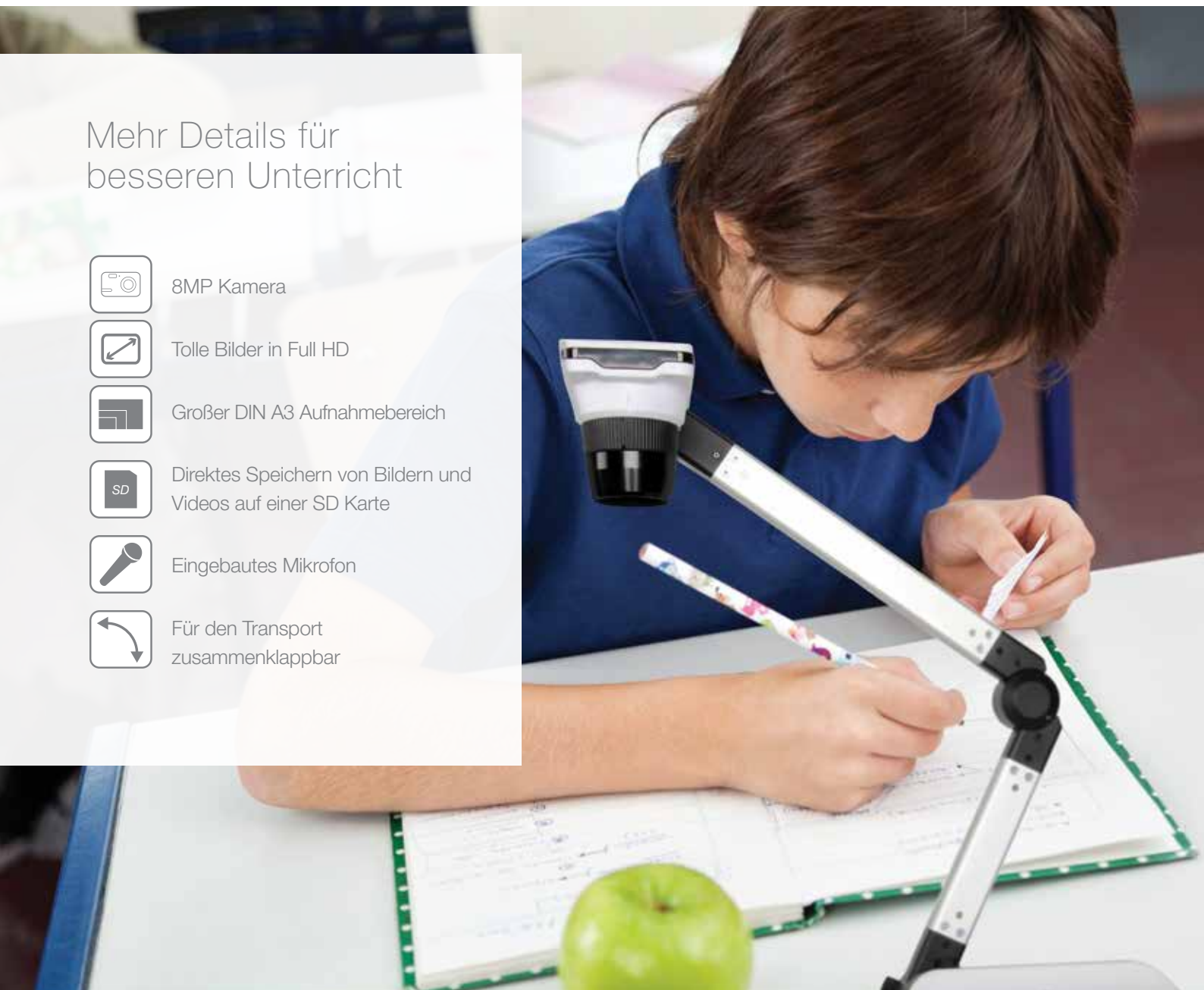
Direktes Speichern von Bildern und Videos auf einer SD Karte



Eingebautes Mikrofon



Für den Transport
zusammenklappbar



Die neue DC550 Dokumentenkamera liefert mit ihrer 8MP Kamera, direktem HDMI Ausgang bei 30fps, einem Aufnahmebereich von DIN A3 und 17-fachem optischen Zoom beeindruckend gute Bilder.

Mehr Details für besseren Unterricht

Gerade im Bildungsbereich kommt es oft auf das Detail an - je mehr, desto besser. Es kann jedoch schwierig sein, Ihre Ideen und Ihr Wissen mit einem großen Publikum zu teilen.

Mit der Optoma DC550 Dokumentenkamera können sie ganz einfach die gewünschten Dokumente oder Gegenstände unter der Kamera positionieren, sie an einen Projektor anschließen und alles auf einem großen Bildschirm darstellen.

So sind die gewünschten Informationen für alle gut sichtbar.

Die DC550 verfügt über einen 8-Megapixel-Sensor, 544-fachen Zoom (17-fach optisch, 8-fach digital und 4-fach mechanisch) und bis zu 30 Frames-per-Second Video (bei hoher Auflösung) und liefert so sehr gute Bilder mit Details, die dem menschlichen Auge sonst vorenthalten werden.

Machen Sie mit der Kamera Funktion Fotos oder Videos und integrieren Sie diese ganz einfach direkt in zukünftige Präsentationen.

Gestalten Sie Ihren Lernstoff interessanter durch die einfache Aufnahme von Bildern, Videos und Audio.

Sie können sogar Videos von wissenschaftlichen Experimenten machen, sie über USB auf Ihrem PC/Laptop oder auf einer SD Karte speichern und sie so für die nächste Unterrichtsstunde nutzen. Außerdem können Schüler ihre Präsentationen aufnehmen und sie so später noch einmal anschauen.

Die DC550 ist leistungsstark, robust und verfügt über eine Menge nützlicher Features, die Ihren Unterricht oder Ihre Präsentation bereichern werden.

Einfacher Betrieb

Die DC550 Dokumentenkamera ist einfach in Gebrauch und Installation. Einfach einschalten, an den Projektor oder ein HD Display anschließen und schon können Sie loslegen.

Im Gegensatz zu vielen anderen Dokumentenkameras befinden sich die Bedienelemente direkt auf dem Kamerafuß. Sollten Sie also die Fernbedienung verlieren, können Sie trotzdem weiter unterrichten.



Beeindruckende Bildqualität

Stellen Sie mit dem 8MP CMOS Sensor und Full 1080p Output noch mehr Details dar. Leistungsstarke 544-fache Zoomfähigkeiten für Ultra High Detail.

Außergewöhnlich weiche Videoperformance

Bis zu 30 frames-per-second Video bei hoher Auflösung

HDMI in / out

Sie haben einen HD Projektor oder ein HD Display? Die DC550 hat einen HDMI Ein- und Ausgang. So können Sie mit nur einem Kabel einfach verbinden.

VGA in / out

Die DC550 verfügt auch über einen VGA Ein- und Ausgang. So können Sie auch über VGA Geräte verbinden.

Rotierendes Kameraobjektiv

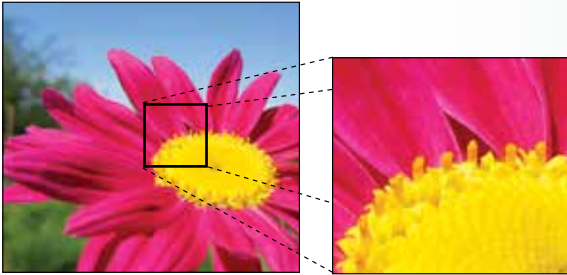
Das Drehen des Kameraobjektivs ermöglicht auch das Projizieren von Bildern, die auf dem Kopf stehen. Drehen Sie das Objektiv einfach so lange, bis es korrekt ausgerichtet ist. Sie können das Bild auch mit der SMART DC-Software drehen.



Beeindruckende Bildqualität

Zeigen Sie dank 8MP CMOS Sensor und Full 1080p Output alle Details.

Leistungsstarker 17-facher Zoom, bzw. 544-facher, totaler Zoom.



Aufnahme von Full-Motion Video mit bis zu 30fps

Begeistern Sie Ihre Zuhörer mit einer spitzen Bildqualität und Videoperformance.



Speichern Sie Bilder und Videos auf einer SD Karte

Speichern Sie Bilder und Videos direkt auf einer SD/SDHC Karte und rufen Sie diesen Inhalt jederzeit wieder auf, ohne die Dokumentenkamera mit PC oder Laptop zu verbinden.

Maximale Flexibilität und Bildqualität dank Bildern mit 2,5 oder 8MP.

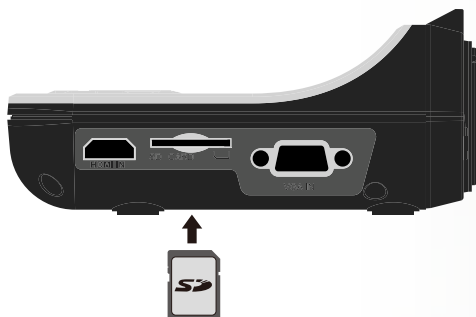


Bild	Maße	Dateigröße
0.8MP	1024 x 678	208Kb
2MP	1600 x 1200	516Kb
5MP	2560 x 1920	1.29Mb
8MP	3264 x 2448	1.79Mb

Aufnehmen, speichern, anzeigen ...

Manchmal möchte man das, was die Kamera zeigt, festhalten: Drücken Sie einfach den "SNAP"-Knopf auf der Fernbedienung oder dem Kamerafuß und speichern Sie Videos direkt auf einer SD Karte. Um sie wieder darzustellen, drücken Sie den "Playback" Knopf. Um die Daten permanent zu speichern, schließen Sie einfach einen PC/Laptop mit dem mitgelieferten USB Kabel an.

Flexibler Gelenkarm

Dank ihres äußerst flexiblen Gelenkarms ist die DC550 in der Lage, sich perfekt ausrichten sowie zusammenfallen zu lassen.



Bild-im-Bild, Aufnahme, Einfrieren, Rotieren, Flip

Mit der DC550 haben Sie die absolute Kontrolle. Frieren Sie das Bild ein, vergleichen Sie Inhalte mit der Bild-im-Bild-Funktion (PiP), oder drehen Sie das Bild.

Audio und Video aufnehmen

Das eingebaute Mikrofon erlaubt es Ihnen, Videos mit Ton aufzunehmen. Perfekt, um Multimedia Content für den Unterricht zu schaffen.

LED Beleuchtung

Die DC550 verfügt über eine hochsensible Kamera, welche Bilder sogar bei geringem Licht aufnimmt. Sollten Sie jedoch trotzdem extra Beleuchtung benötigen, verfügt sie über umweltfreundliche LED Lampen, die sich nicht erhitzen und drei verschiedene Helligkeitsstufen haben.



Smart DC software

Um die DC550 an einen PC oder Laptop anzuschließen, brauchen Sie nur ein USB Kabel. So können Sie die gewünschten Dateien sofort mit Ihren Zuhörern teilen und dank Smart DC auch bearbeiten. "Im Lieferumfang enthalten" Nutzen Sie die praktischen Schreib- und Zeichentools. Sie können Ihren Unterricht dank des Aufnahme Features auch aufnehmen und auf Ihrem PC/Laptop oder einer SD Karte speichern.

Nutzen Sie Skype, um Ihre Ideen mit einer anderen Schule zu teilen.



Smart DC ist kompatibel mit:

- Mac OSX 10.7 oder darüber.
- Windows 7, 8, 8.1 or 10.



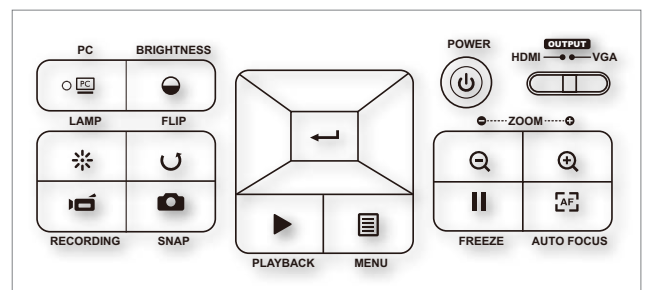
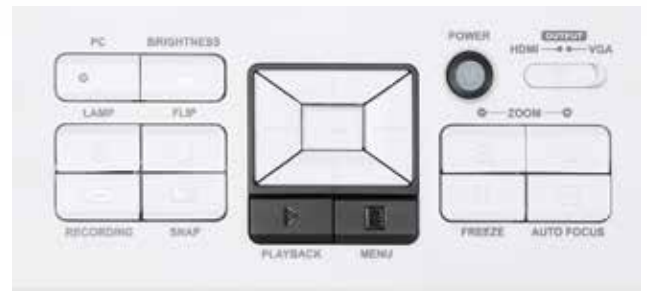
DC550 Anschlüsse

1. HDMI In
2. SD Kartenslot
3. VGA In
4. DC 5V Netzteil
5. USB Port
6. VGA Out
7. HDMI Out



DC550 Steuerungspanel

- Power On / Off
- Bild um 180° drehen
- Bild "einfrieren" oder Video "pausieren"
- Ein stilles Bild aufnehmen
- Menü anzeigen oder verbergen
- Richtungstasten
- Zoom Out
- Zoom In
- One-Time Autofokus
- Signal vom PC weiterleiten
- Helligkeitsanpassung anzeigen/verbergen
- LED Lampe an-/ausschalten und anpassen
- Ein Video aufnehmen
- Playback Modus zum Anzeigen von Bildern und Videos
- HDMI - VGA Output Schalter



DC550 Fernbedienung

-  Helligkeit Hotkey
-  Power On / Off
-  Bild einfrieren (Video pausieren)
-  On-Screen Icons anzeigen oder verbergen
-  OSD Menü anzeigen oder verbergen
-  Playback Modus zum Anzeigen von Bildern und Videos
-  Bild um 180° drehen
-  Auswählen und anpassen
-  Ein Video aufnehmen
-  Ein Bild aufnehmen
-  Zoom Out / Zoom In
-  One-Shot Autofokus
-  Fokus manuell anpassen
-  2-facher oder 4-facher digitaler Zoom
-  Markierungsfunktion On / Off
-  Maskierungsfunktion On / Off
-  Macro / Normal Switch
-  Anpassen des markierten / maskierten Bereichs
-  Farbe zum Markieren / Maskieren wählen
-  Lautstärke hoch / runter
-  Picture-in-Picture Funktion On / Off
(zur Anzeige eines Bildes im bereits angezeigten Bild)



DC550 Spezifikationen

Bildsensor	1/3.2" CMOS Farbsensor
Pixel	8MP
Auflösung	XGA/720p/1080i/p
Zoom	544-facher, totaler Zoom (17-facher, optischer Zoom / 8-facher, digitaler Zoom, 4-facher, mechanischer Zoom)
Frame Rate	30fps (max.)
Fokus	Auto / manuell
Aufnahmebereich	A3 horizontal (297 x 420mm) (11.7 x 16.5inch)
Bilddrehung	Software Drehung 0° / 90° / 180° / 270°
Rotierendes Objektiv	90° / 180° / 270° / 360° Grad
Aufnahme	Ja (auf SDHC Karte)
Interner Speicher	Eingebauter Speicher 128MB
Externer Speicher	SDHC (32GB max.)
Bildeffekte	Grafik / Text / Schwarz und Weiß / negativ / spiegeln / einfrieren / skizzieren
Weißabgleich	Auto / manuell (Auto, fluoreszierend, Kunstlicht und benutzerdefiniert)
Präsentationswerkzeuge	Ja (Smart DC) für Windows und Mac OSX
Split Screen	Ja (vertikal und horizontal)
Picture-in-picture	Ja
Bildauflösung	8MP / 5MP / 2MP
Bildsteuerung	Einfrieren / Hervorheben / Maskieren / rtp / PIP / Slideshow
Aufnahmemodus	Single / Continuous
Flickerfilter Steuerung	Ja (50/60Hz)
Fernbedienung	Ja (Vollfunktion)
Lichtquelle	Eingebettete LED Lampe (3x Helligkeitsstufen)
VGA Ausgang	Ja
VGA Durchgang	Ja
HDMI	Ja
HDMI Durchgang	Ja
USB 2.0 Port	Ja (PC Kamera / eingebauter Bild Download)
Audio Eingang	Eingebautes Mikrofon
Audio Ausgang	Eingebauter Lautsprecher
Uhr	Eingebaut
Mikroskopadapter	Ja (Ø28mm ,Ø31mm, Ø33mm, Ø34mm Augenstücke)
On-Screen Menü	Ja (Steuerung über Fernbedienung oder Gerätefuß) (Englisch, Französisch, Deutsch, Spanisch)
VISA Befestigung	75mm VISA Befestigungslöcher
Software Sprachen	Englisch, Deutsch, Französisch und Spanisch
Abmessungen (B x H x T)	Operating: 80 x 423 x 520mm Transportbereit: 80 x 166 x 350mm
Nettogewicht	2,39Kg
Stromquelle	DC 5V, 100-240V, 50-60Hz
Lieferumfang	DC550 Visualiser, Netzkabel (UK/EU), Netzadapter, HDMI Kabel, VGA Kabel, USB Kabel (2.0a), Mikroskopadapter (Ø28mm ,Ø31mm, Ø33mm, and Ø34mm Augenstücke), Fernbedienung, Bedienungsanleitung / Software (CD)

